



**KIP spol.s r.o. LITOMYŠL**

projektová a inženýrská činnost IČO 15036499

Toulovcovo nám.156 , Litomyšl 570 01

tel 461612270, 736 629 400 fax 461612271

e-mail: vackova@kip.cz

## **D.1.1.1 - TECHNICKÁ ZPRÁVA**

**Stavba : Zámek Pardubice - Expozice lapidária**

**Místo stavby : Východočeské muzeum v Pardubicích, Zámek č.p.1, 53002 Pardubice**

**Investor : Východočeské muzeum v Pardubicích, Zámek 2, 530 02 Pardubice**

**Stupeň : Dokumentace pro provedení stavby**

**Vypracoval : Ing. Pavla Vacková**

**Datum : 11/2023**

**zak.č. : 3391-41**

## **1.1. Architektonické a stavebně technické řešení**

### **a) účel objektu**

expozice lapidária

### **b) zásady architektonického, funkčního, dispozičního a výtvarného řešení a řešení vegetačních úprav okolí objektu, včetně řešení přístupu a užívání objektu osobami s omezenou schopností pohybu a orientace**

Jedná se o expozici - expozice má společnou vstupní halu se sousední expozicí. Sklepní skladovací prostory budou adaptovány na otevřený depozitář – lapidárium a budou zpřístupněny návštěvníkům. (prostor je podzemní směrem z vnitřního nádvoří – směrem k venkovnímu příkopu se již jedná o nadzemní prostor) Prostor expozice bude oddělen mříží od zadní chodby, která vede k dalším současným depozitářům muzea.

### **c) kapacity, užitkové plochy, obestavěné prostory, zastavěné plochy, orientace, osvětlení a oslunění**

Kapacity a účel stavby zůstávají zachovány beze změn.

Podlahová plocha řešené části - 85 m<sup>2</sup>

### **d) technické a konstrukční řešení objektu, jeho zdůvodnění ve vazbě na užití objektu a jeho požadovanou životnost stavební řešení**

jedná se o drobné stavební úpravy a opravy

#### **konstrukční a materiálové řešení**

Jedná se o stávající klenuté prostory s cihelnou dlažbou.

### **e) tepelně technické vlastnosti stavebních konstrukcí a výplní otvorů**

Jde o objekt v památkové péči. Prostor nebude nově vytápěn, bude zde pouze monitorována teplota a vlhkost vzduchu.

### **f) způsob založení objektu**

nemění se

### **g) vliv objektu a jeho užívání na životní prostředí a řešení případných negativních účinků**

Stavební úpravy ani objekt nemají negativní vliv na životní prostředí.

### **h) dopravní řešení**

Stávající beze změny.

#### **ochrana objektu před škodlivými vlivy vnějšího prostředí, protiradonová opatření**

Není třeba řešit.

## **Popis stavebních prací**

Zahrnují opravu omítek a povrchů.

### **1. Bourací práce, demontáže**

Dojde k očištění stávajících povrchů a výměně venkovních okýnek. Pro umístění exponátu č. 55 – základů studny – bude vyříznutý kruhový otvor v stávající cihelné dlažbě (jedná se o část dispozice, kde se již nenachází původní cihelná dlažba) – a bude vyhlouben otvor hl. 400mm. Nový ocelový rám z plechu tl. 15 mm ponese dekl z pochozího skla a bude lemovat hrany otvoru.

### **2. Zemní práce a násypy - netýká se**

### **3. Základy - nemění se**

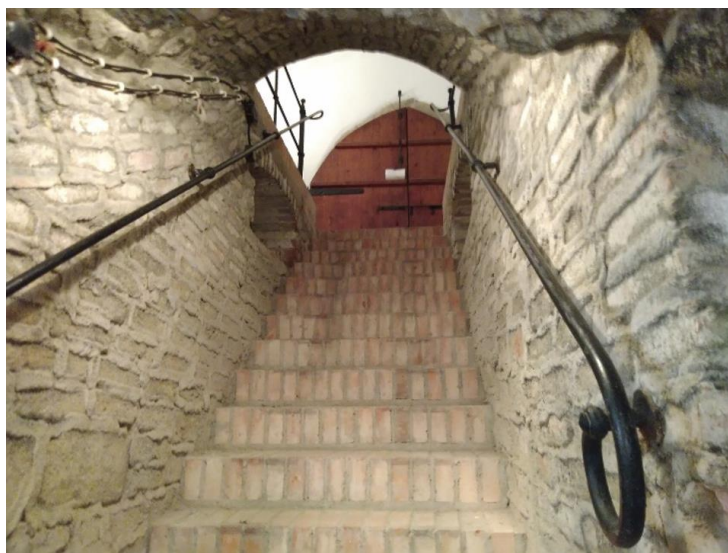
### **4. Vodotěsné, tepelné izolace a akustické izolace - není obsaženo**

### **5. Zdivo, stěny, komíny - stávající - beze změny**

### **6. Průvlaky, věnce a překlady - stávající - beze změny**

### **7. Schodiště**

Stávající cihelné schody budou očištěny a opatřeny penetračním nátěrem



### **8. Stropní konstrukce**

Jsou stávající beze změn.

### **9. Balkony, terasy, markýzy, římsy**

Stavební úpravy se netýkají zásahu do venkovních říms.

### **10. Podhledy**

Nejsou zastoupeny.

### **11. Podlahy**

V místě umístění exponátu č. 55 bude podlaha vyříznuta a nahrazena pochozím skleněným poklopem. Stávající povrchy budou očištěny a napenetrovány.

V místě, kde budou vystaveny exponáty, budou plochy lemovány obrubníkem z ocelových profilů a bude vytvořena plocha 5cm šterku, ložená na stávající dlažbě. Takto budou

vymezeny plochy, které nebudou určeny pro provoz návštěvníků expozice. (bude řešeno v rámci dodávky expozice)

## **12. Zastřešení, konstrukce střechy**

- Stavební úpravy nezasahují do střešní konstrukce.

## **13. Úpravy povrchů**

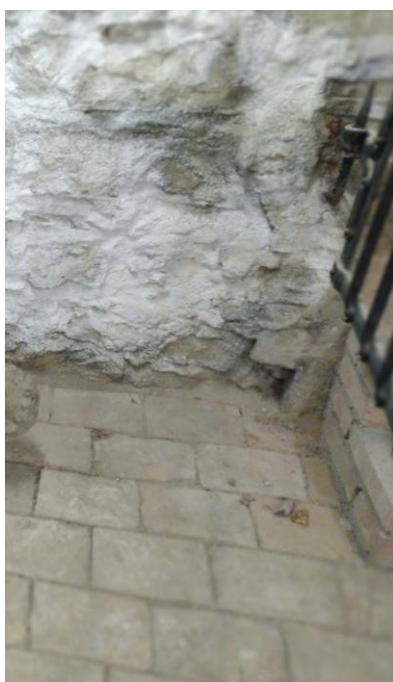
### **Venkovní povrchy**

Netýká se

### **Vnitřní povrchy**

Stěny a stropy budou opatřeny roztíranou hladkou vápennou omítkou – dojde k sjednocení smíšeného zdiva, které bylo v minulosti nevhodně a nevratně zastříkáno betonem.

Povrch bude ponechán v surovém stavu bez nátěru.



## **14. Otvorové prvky**

### **Dveře**

Bude doplněna mříž do zadních prostor.

### **Okna**

Budou vyměněna nevyhovující venkovní okna – dojde k jejich zasklení a uzavření prostoru tímto směrem – vize viz PSV D1.1.7. Okna budou otvíravá a umožní zachování větrání do exteriéru v případě potřeby.

## **15. Truhlářské prvky**

Nejsou obsaženy

## **16. Klempířské prvky**

Nejsou obsaženy

## **17. Zámečnické prvky**

Budou vytvořeny ocelové obručníky, oddělující šterkové plochy, a stojany na exponáty. Bude vytvořen atypický prvek pro uložení exponátu v podlaze – bude se jednat o ocelový rám s horním lícem z pochozího skla. (viz. Výkres D1.1.6)

## **18. Nátěry, malby, barevné řešení**

### Vnitřní malby

Ocelové prvky budou opatřeny tmavou kovářskou barvou – přesná povrchová úprava bude vyvzorkována a odsouhlasena projektantem.

### Venkovní omítky

Netýká se

## **19. Vybavení objektu**

Dojde k realizaci stojanů a kotev na prvky expozice – bude řešeno v rámci dodávky expozice. Exponáty jsou v současné době položeny v řešených prostorech volně na zemi. (jedná se o 82 exponátů o celkové hmotnosti cca 17,7t, přesný výpis prvků je součástí dokumentace) V rámci stavebních úprav bude nutné exponáty ochránit před poškozením a manipulovat s nimi.

### **1.2. Stavebně konstrukční část**

Konstrukce uvažované nejsou měněny ani přitěžovány. Statika objektu je beze změn.

### **1.3. Požárně bezpečnostní řešení**

Je popsáno v samostatné složce projektu D.1.3

### **1.4. Technika prostředí staveb**

Zahrnuta je v rámci této akce jen profese elektro.

Rozvody elektro budou v maximální možné míře respektovat trasy stávajícího vedení a budou vedeny po povrchu, v případě přívodu k exponátu v podlaze pod podlahou.

Podrobněji bude řešeno v dalším stupni PD. Dojde i k návrhu nasvícení expozice – budou použity lišty a expoziční svítidla, která naváží na stávající systém expozice muzea.

### **Závěr**

*Výrobky, konstrukce, zařízení a sestavy uváděné v této projektové dokumentaci jako konkrétní výrobky určené výrobním typem, případně i výrobcem, jsou zde uvedeny pouze jako referenční, určující tímto způsobem pouze parametry, kvalitu, standardy, vybavení, případně rozměry použitého výrobku. Není tím tedy dodavateli stanovena povinnost použít konkrétní uvedený typ výrobku. Může být samozřejmě použit s vědomím objednavatele výrobek jiný o stejných nebo lepších parametrech a standardech.*

*Veškeré změny mimo projektovou dokumentaci je třeba řádně předem konzultovat a projednat s investorem, realizační firmou a projektantem.*